

GEODIN 9 LISTENPREISE: EDITIONEN			
VERSION	LIZENZ	ESSENTIALS	PROFESSIONAL
GeODin 9	Einmalzahlung	995 €	2995 €

GEODIN 9 UPDATE-PREISE: VERSIONEN UND MODULE			
VERSION	MODULE	ESSENTIALS	PROFESSIONAL
GeODin 8	Logs, Site	395 €	1995 €
	Labs, Maps, CS, GIS XTN	395 €	795 €
GeODin 7	Logs, Site	695 €	2295 €
	Labs, Maps, CS, GIS XTN	695 €	1295 €

Alle Preise zzgl. MwSt.

FUGRO GEODIN-SOFTWAREPREISE

Fugro bietet GeODin 9 in drei Editionen an: Essentials, Professional und Portal. Beim Kauf einer Lizenz fällt einmalig der Lizenzpreis an. Unsere Mietoptionen bieten Ihnen die Flexibilität, GeODin nur dann zu bezahlen, wenn Sie es benötigen. Updates sind ab den GeODin-Versionen 7 & 8 verfügbar.

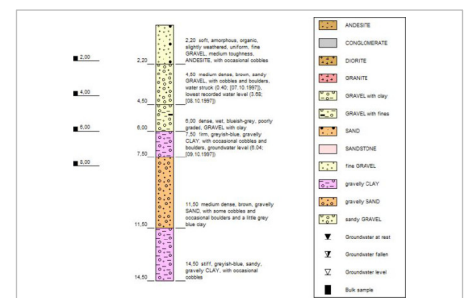
EDITIONEN & UPDATES

Wenn Sie GeODin 7 oder 8 mit den Modulen Logs oder Site besitzen, können Sie für nur 395 € auf GeODin 9 Essentials upgraden. Nutzer von GeODin 7 und 8, die bereits eines der Module Labs, Maps, Client/Server oder GIS Extension haben, können für 795 € auf GeODin 9 Professional aktualisieren. GeODin Professional-Nutzer erhalten alle Desktop-Module, ungeachtet dessen, welche Module sie vorher besessen haben. GeODin Portal ist ein neues Produkt, das alle bisherigen Server Editionen ersetzt und nur gemietet werden kann.

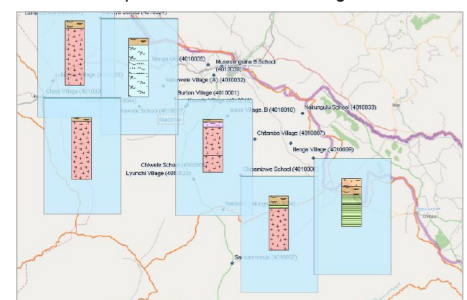
Anwender mit GeODin Version 6 oder älter sollten sich bei Aktualisierungsanfragen an unser Support-Team wenden.

WIE SIE GEODIN MIETEN

Entscheiden Sie sich zunächst, welche GeODin-Edition Sie mieten möchten. Für jede Lizenz ist vor Beginn der ersten drei Monate eine Aktivierungsgebühr zu entrichten. Danach können Sie Lizenzen je nach Bedarf wahlweise für einen oder drei weitere Monate mieten. Mietlizenzen können Sie komfortabel über unseren Webshop erwerben. Während der Mietzeit können Sie Ihre Essentials- oder Professional-Lizenz kaufen und Fugro schreibt Ihnen die Aktivierungsgebühr gut, die Sie zu Beginn Ihrer Mietaktivität bezahlt haben. Mietlizenzen verwenden immer die neueste GeODin-Version, einschließlich der Funktionen, die Kunden von GeODin+ zur Verfügung stehen.



GeODin-Bohrprofil mit automatischer Legende



GeODin-Karte mit Bohrprofilen

GEODIN 9 MIETPREISE: AKTIVIERUNGSGEBÜHR

VERSION	ESSENTIALS	PROFESSIONAL	PORTAL
GeODin 9	195 €	295 €	495 €

GEODIN 9 MIETPREISE: MIETDAUER

ZEIT	ESSENTIALS	PROFESSIONAL	PORTAL
Erste 3 Monate	195 €	595 €	1385* € / 1985** €
1 weiterer Monat	75 €	225 €	495* € / 695** €
3 weitere Monate	195 €	595 €	1385* € / 1985** €

* kein Hosting enthalten / ** inkl. Fugro-Hosting
Alle Preise zzgl. MwSt.

MIETKONDITIONEN

Alle Mietpreise sind im Voraus zu bezahlen. Die einmalige Aktivierungsg Gebühr wird Ihnen gutgeschrieben, wenn Sie die gemietete Lizenz kaufen. Die Mindestmietdauer beträgt drei Monate. Nach den ersten drei Monaten kann GeODin entweder für einen oder drei weitere Monate gemietet werden. Die Mietzeit beginnt, sobald Fugro die Zahlung erhalten hat und kann nicht unterbrochen oder zwischen verschiedenen Lizenzen übertragen werden.

Bitte beachten Sie, dass eine GeODin Portal-Lizenz ausschließlich gemietet werden kann. GeODin Portal kann aber optional mit Hosting durch Fugro für zusätzliche 200 € pro Monat gemietet werden. Alle Preise sind Nettopreise (ggf. zuzüglich Mehrwertsteuer).

GEODIN+

Damit Sie immer die neuesten Funktionen für GeODin Essentials oder GeODin Professional erhalten, haben Sie die Möglichkeit, einen Softwarepflegevertrag (GeODin+) abzuschließen. GeODin+ ist sowohl für Einzelplatz- als auch Netzwerklizenzen verfügbar. Die Preise sind Netto-Jahresgebühren pro Lizenz, gestaffelt nach Edition:

- 195 € für GeODin Essentials
- 595 € für GeODin Professional

Kunden mit GeODin+ erhalten 20% der erworbenen Support-Zeit zusätzlich und und können bis zu 800 € bei Schulungen sparen. Bitte beachten Sie, dass GeODin+ nur Support zur Installation und Lauffähigkeit von GeODin, nicht aber Support und Training zur Bedienung von GeODin enthält. Informationen zu GeODin-Schulungen und -Support entnehmen Sie bitte unseren separaten Service-Flyern.