



FUGRO GEODIN-MIETOPTIONEN

Software nach Bedarf: Unsere Softwaremietoptionen bieten Ihnen die Möglichkeit, nur dann für GeODin zu bezahlen, wenn Sie es tatsächlich brauchen. Abhängig von Ihrem Workflow kann dies projektbezogen oder für einige Monate erfolgen. Zudem verfügen alle GeODin-Mietversionen immer über die neuesten GeODin-Funktionen.

WANN SIE MIETEN SOLLTEN

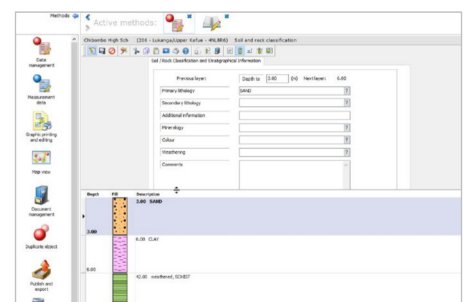
Wenn Sie einige Ihrer GeODin-Lizenzen nur sporadisch benötigen, dann stellen unsere Mietoptionen für Sie eine interessante Alternative zum Kauf dar.

GeODin für 18 Monate zu mieten, ist preiswerter als der Kauf von GeODin Essentials oder Professional mit einem Softwarepflegevertrag (GeODin+). Mieten Sie GeODin für drei statt für einen Monat, können Sie je nach GeODin-Edition zwischen 30-200 € sparen. Mietlizenzen verwenden immer die neueste GeODin-Version, einschließlich der Funktionen, die Kunden von GeODin+ zur Verfügung stehen.

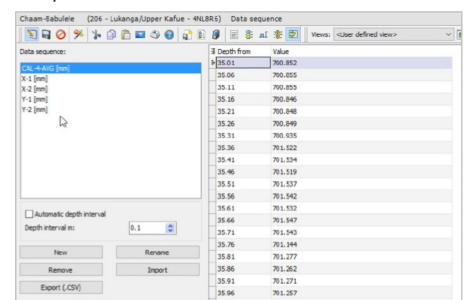
WIE SIE GEODIN MIETEN

Entscheiden Sie sich zunächst, welche GeODin-Edition Sie mieten möchten. Für jede Lizenz ist vor Beginn der ersten drei Monate eine Aktivierungsgebühr zu entrichten. Danach können Sie Lizenzen je nach Bedarf wahlweise für einen oder drei weitere Monate mieten.

Mietlizenzen können Sie komfortabel über unseren Webshop erwerben. Während der Mietzeit können Sie Ihre Essentials- oder Professional-Lizenz kaufen und Fugro schreibt Ihnen die Aktivierungsgebühr gut, die Sie zu Beginn Ihrer Mietaktivität bezahlt haben. Bitte beachten Sie, dass eine GeODin Portal-Lizenz nur gemietet werden kann.



Bohrprofil mit Vorschaufenster



Bohrlochgeophysik mit Kaliber-Messungen

GEODIN 9 MIETPREISE: AKTIVIERUNGSGEBÜHR			
VERSION	ESSENTIALS	PROFESSIONAL	PORTAL
GeODin 9	195 €	295 €	495 €

GEODIN 9 MIETPREISE: MIETDAUER			
ZEIT	ESSENTIALS	PROFESSIONAL	PORTAL
Erste 3 Monate	195 €	595 €	1385* € / 1985** €
1 weiterer Monat	75 €	225 €	495* € / 695** €
3 weitere Monate	195 €	595 €	1385* € / 1985** €

* kein Hosting enthalten / ** inkl. Fugro-Hosting
Alle Preise zzgl. MwSt.

MIETKONDITIONEN

Alle Mietpreise sind im Voraus zu bezahlen. Die einmalige Aktivierungsg Gebühr wird Ihnen gutgeschrieben, wenn Sie die gemietete Lizenz kaufen. Die Mindestmietdauer beträgt drei Monate. Nach den ersten drei Monaten kann GeODin entweder für einen oder drei weitere Monate gemietet werden. Die Mietzeit beginnt, sobald Fugro die Zahlung erhalten hat und kann nicht unterbrochen oder zwischen verschiedenen Lizenzen übertragen werden.

Bitte beachten Sie, dass eine GeODin Portal-Lizenz ausschließlich gemietet werden kann. GeODin Portal kann aber optional mit Hosting durch Fugro für zusätzliche 200 € pro Monat gemietet werden. Alle Preise sind Nettopreise (ggf. zuzüglich Mehrwertsteuer).

TECHNISCHE DETAILS

Die empfohlenen Systemanforderungen für GeODin sind PCs mit Windows 10 (32-/64-Bit) mit 4 GB RAM und einer Bildschirmauflösung von 1920 x 1080 px. GeODin kann auch über einen Windows 2012 Server oder Citrix ausgeführt werden. Frühere Windows-Betriebssysteme und niedrigere RAM-Konfigurationen funktionieren möglicherweise, werden aber nicht unterstützt.

Standardmäßig werden GeODin-Daten in einer Microsoft Access®-Datenbank gespeichert. Für den Einsatz von Client/Server-Datenbanken sind zusätzlich die entsprechenden Treiber notwendig. GeODin kann als eigenständiges Programm oder in einem Netzwerk eingesetzt werden. Eine integrierte Kontexthilfe wird in Deutsch & Englisch angeboten.

GeODin wird exklusiv von Fugro entworfen, programmiert und vertrieben. Weitere Informationen finden Sie unter www.geodin.com.