



GEODIN+ SOFTWAREPFLEGEVERTRAG

GeODin wird kontinuierlich weiterentwickelt und verbessert. Damit Sie immer auf dem neuesten Stand sind, gibt es Softwarepflegeverträge (GeODin+) sowohl für Einzel- als auch für Netzwerkinstallationen. Die Preise beginnen bei nur 195 € pro Lizenz & Jahr.

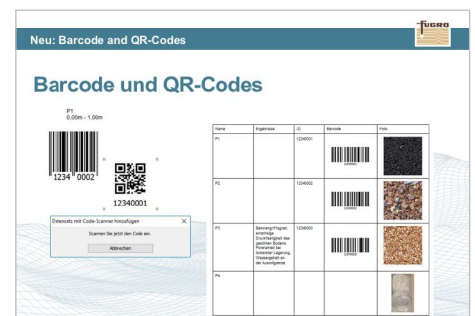
GEODIN+

Profitieren Sie von den neuesten Funktionen, erhalten Sie 20% zusätzliche Zeit kostenlos beim Kauf von Supportstunden und sparen Sie mit einem Softwarepflegevertrag (GeODin+) bis zu 800 € an Schulungskosten:

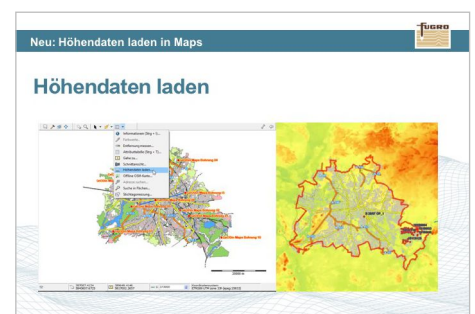
- 195 € für GeODin Essentials
- 595 € für GeODin Professional

Alle Preise sind Nettojahresgebühren pro Lizenz. Für kurze Fragen zur Verwendung von GeODin steht Ihnen unser Support-Team von Montag bis Freitag von 9 - 16 Uhr MEZ zur

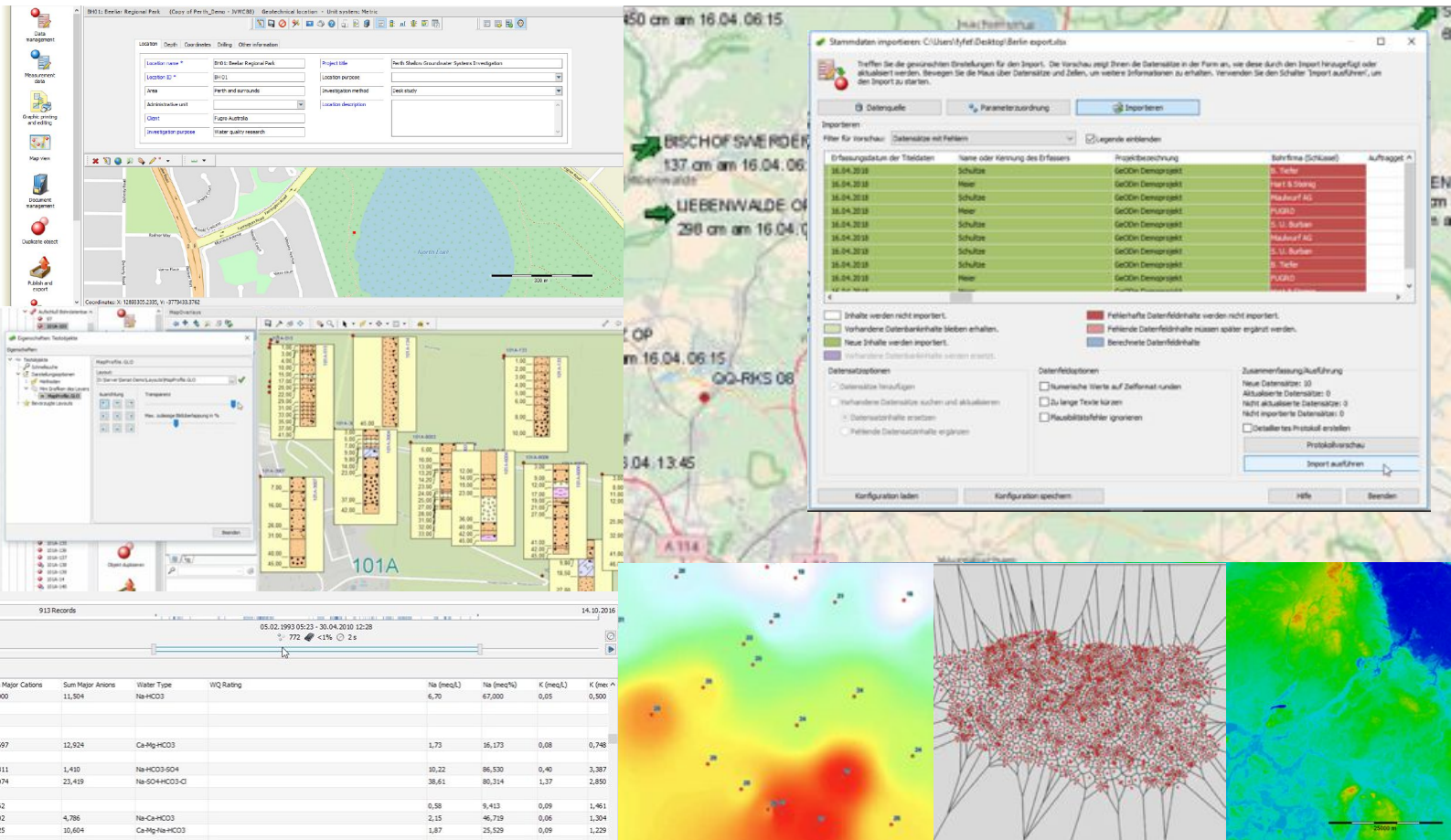
Verfügung. Beachten Sie, dass GeODin+ Hilfe bei Installationsproblemen, Demos, Updates und Upgrades enthält, aber keinen Support - dieser kann in Zeitblöcken von 30 Minuten bis 50 Stunden erworben werden. Um unseren Kunden am besten aus der Ferne zu helfen, verwenden wir die kostenlose Software FastViewer und Skype für Business. Die Preise und Konditionen für den GeODin-Support entnehmen Sie bitte unserem separaten Flyer. Antworten auf Fragen zur Anwendung von GeODin 8 und 9 finden Sie in den vielen Support-Artikeln in unserem Hilfebereich support.geodin.com.



Neu in GeODin 9 Essentials



Neu in GeODin 9 Professional



NEU IN GEODIN 9

Unten finden Sie einige der vielen neuen und verbesserten Funktionen von GeODin 9:

- Zeitbereichsregler
- Einheitenkonvertierung (metrisch/US)
- Legende für mehrere Profile
- Neues Stammdateneditor für Punkte, Linien, Objektgruppen und Polygone
- Höhendaten in Karten laden
- Offline OpenStreetMap
- Isolinien und Clipping
- Triangulation und Interpolation
- Verbesserte WMS Integration
- Suchen und Filtern in Flächen
- Marker und Entfernungen messen
- Karten mit Mini-Grafiken (Overlays)
- Karten und Legenden im WebGIS
- Sondierungsgitter für Schnitte
- Barcodes und QR-Codes
- Gehe zu Objekt & Objektgruppen
- Tabellenspalten ein- und ausblenden
- Stammdatens Import-Assistent wizard
- Sondierungsdaten aktualisieren
- Bessere Formelsyntax & Formatierung
- Neue Design für Stammdatensmasken
- Objekte mit mehreren Profilen zum Projekt hinzufügen
- GeODin Speicher-Optimierung
- GeODin Publikationen

TECHNISCHE DETAILS

Die empfohlenen Systemanforderungen sind PCs mit Windows 10 (32-/64-Bit) mit 4 GB RAM und einer Bildschirmauflösung von 1920 x 1080 px. GeODin kann auch über einen Windows 2012 Server oder Citrix ausgeführt werden. Frühere Windows-Betriebssysteme und niedrigere RAM-Konfigurationen funktionieren möglicherweise, werden aber nicht unterstützt. Für den Einsatz von Client/Server-Datenbanken sind zusätzlich die entsprechenden Treiber notwendig.

GeODin kann als eigenständiges Programm oder in einem Netzwerk eingesetzt werden. GeODin ist in den Sprachen Englisch, Französisch, Deutsch, Italienisch, Portugiesisch, Spanisch, Russisch und Türkisch erhältlich. Eine integrierte Kontexthilfe wird in Deutsch & Englisch angeboten.

GeODin wird exklusiv von Fugro entwickelt, programmiert und vertrieben. Weitere Informationen finden Sie unter www.geodin.com.