

### GEODIN 9 LISTENPREISE: EDITIONEN

VERSION	LIZENZ	ESSENTIALS	PROFESSIONAL
GeODin 9	Einmalzahlung	995 €	2995 €

### GEODIN 9 UPDATE PREISE: VERSIONEN UND MODULE

VERSION	BESTEHENDE MODULE	ESSENTIALS	PROFESSIONAL
GeODin 8	Logs, Site	395 €	1995 €
	Labs, Maps, CS, GIS XTN	395 €	795 €
GeODin 7	Logs, Site	695 €	2295 €
	Labs, Maps, CS, GIS XTN	695 €	1295 €

Alle Preise zzgl. MwSt.

# GEODIN SOFTWARE PREISE LIZENZEN, UPDATES UND MIETEN

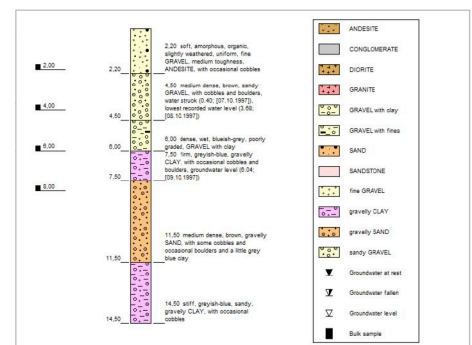
Fugro veröffentlicht GeODin 9 in drei Editionen: Essentials, Professional und Portal. Sie können eine Softwarelizenz mit einer einmaligen Zahlung erwerben. Updates sind für die Versionen 7 & 8 verfügbar. Das Mieten bietet die Flexibilität, GeODin nur dann zu bezahlen, wenn Sie es benötigen.

## EDITIONEN & UPDATES

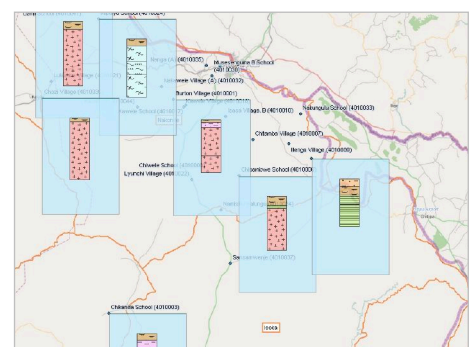
Wenn Sie schon GeODin Logs/ Site in Version 7 oder 8 haben, können Sie für nur 395 € auf GeODin 9 Essentials aktualisieren. Nutzer von GeODin 7 und 8, die bereits eines der Module Labs, Maps, C/S oder GIS Extension haben, können für 795 € auf GeODin 9 Professional aktualisieren. GeODin Professional-Nutzer erhalten alle Desktop-Module, ungeachtet dessen, welche Module sie vorher besessen haben. GeODin Portal ist ein neues Produkt, das alle bisherigen Server Editionen ersetzt. GeODin ist in acht Sprachen erhältlich, mit einer integrierenden Kontexthilfe auf Deutsch & Englisch.

## WIE SIE GEODIN MIETEN

Entscheiden Sie zuerst, welche GeODin Edition Sie mieten möchten. Nach einem Startzeitraum von 3 Monaten und einer geringen Aktivierungsgebühr, können Sie GeODin wahlweise für 1 oder 3 Monate, je nach Bedarf, mieten, oder auch pausieren. Am schnellsten mieten Sie über unseren Web-Shop. Wenn Sie sich im Mietzeitraum dazu entschließen, Ihre GeODin-Lizenz zu kaufen, wird Ihnen die zu Beginn des Mietzeitraums gezahlte Aktivierungsgebühr angerechnet. Mietlizenzen verwenden immer die neueste GeODin-Version, einschließlich der für Kunden von GeODin+ verfügbaren Funktionen.



GeODin Bohrprofil mit automatischer Legende



GeODin Karte mit Bohrprofilen

GEODIN 9 MIETPREISE: AKTIVIERUNGSPAUSCHALE			
VERSION	ESSENTIALS	PROFESSIONAL	PORTAL
GeODin 9	195 €	295 €	495 €

GEODIN 9 MIETPREISE: ZEITEINHEITEN			
ZEITPERIODE	ESSENTIALS	PROFESSIONAL	PORTAL
Erste 3 Monate	195 €	595 €	795* / 1385** €
1 weiterer Monat	75 €	225 €	295* / 495** €
3 weitere Monate	195 €	595 €	795* / 1385** €

\* kein Hosting enthalten / \*\* inklusive Fugro Hosting  
Alle Preise zzgl. MwSt.

## MIETKONDITIONEN

Der Mietpreis muss im Voraus bezahlt werden. Der Mietzeitraum beginnt, sobald wir die Mietgebühr erhalten haben und kann nicht unterbrochen oder auf andere Lizenzen aufgeteilt werden.

GeODin Portal kann nur gemietet werden, optional mit Hosting durch Fugro für zusätzliche 200 € pro Monat. Alle Preise verstehen sich als Nettopreise ohne Mehrwertsteuer.

## SOFTWAREPFLEGEVERTRAG

Damit Sie immer die neuesten Funktionen für GeODin Essentials oder GeODin Professional erhalten, haben wir die Softwarepflegeverträge (GeODin+) neu organisiert. Die Preise sind nach Edition gestaffelt, für Einzelplatz und Netzwerk-Installationen verfügbar und sind netto pro Lizenz und Jahr:

- 195 € für GeODin Essentials
- 595 € für GeODin Professional

Kunden mit einem Softwarepflegevertrag erhalten 20% Extra-Zeit, wenn Sie GeODin Support kaufen und können bis zu 800€ bei Trainings sparen. Bitte beachten Sie, dass in GeODin+ kein Support zur Anwendung der Software enthalten ist. Sie können diesen aber in Paketen von 30 Minuten bis zu 50 Stunden kaufen.

Benutzer mit GeODin Version 6 oder darunter sollten sich bei Aktualisierungsanfragen an unser Support-Team wenden. Bitte beachten Sie unsere separaten Flyer für Softwareschulungen und Supportbedingungen.

## TECHNISCHE DETAILS

Die empfohlenen Systemanforderungen sind PCs mit Windows 10 (32-/64-Bit) mit 4 GB RAM und einer Bildschirmauflösung von 1920 x 1080 px. GeODin kann auch über einen Windows 2012 Server oder Citrix ausgeführt werden. Frühere Windows-Betriebssysteme und niedrigere RAM-Konfigurationen funktionieren möglicherweise, werden aber nicht unterstützt. Für den Einsatz von Client/Server-Datenbanken sind zusätzlich die entsprechenden Treiber notwendig.

GeODin kann als eigenständiges Programm oder in einem Netzwerk eingesetzt werden. Die Lizenzen werden mit einem HASP-USB-Lizenzstecker oder Software-Lizenzdateien ausgeliefert. Bei GeODin Professional-Lizenzen ist ein Netzwerk-Lizenzstecker für mehrere Nutzer enthalten.

GeODin wird exklusiv von Fugro entworfen, programmiert und vertrieben. Weitere Informationen finden Sie unter [www.geodin.com](http://www.geodin.com).