



GEODIN GIS EXTENSION ARBEITEN MIT GeODin® & ArcGIS™

Die GeODin GIS Extension richtet sich speziell an Kunden, die ESRI® Software ArcGIS™ 10.4 und höher einsetzen und ihre GeODin Datenbank dynamisch in diese GIS Umgebung einbetten möchten. Mit der Extension können Sie GeODin aus dem GIS heraus steuern und viele GeODin Funktionen direkt im GIS Kontext nutzen.

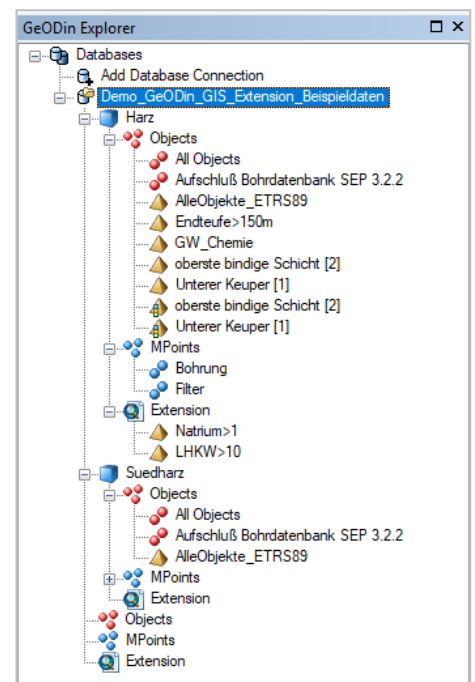
LEISTUNGSMERKMALE

Die GeODin GIS Extension für ArcGIS10 stellt GeODin-Daten als Feature Layer oder im Infofenster dar. Objekte bleiben mit GeODin verlinkt und durch einen einfachen Klick auf ein Objekt laden Sie dieses in GeODin. Dort können Sie sofort weitere Daten erfassen oder Grafiken bearbeiten. Die Grafiken können direkt im GIS dargestellt werden. Zusätzlich haben Sie erweiterte Recherchemöglichkeiten mit Hilfe der GeODin-Attribute. Der Funktionsumfang der GeODin GIS Extension unterteilt sich in zwei wesentliche Bereiche: Basis-Funktionen, die kostenlos sind und GeODin-Funktionen, die lizenziert sind.

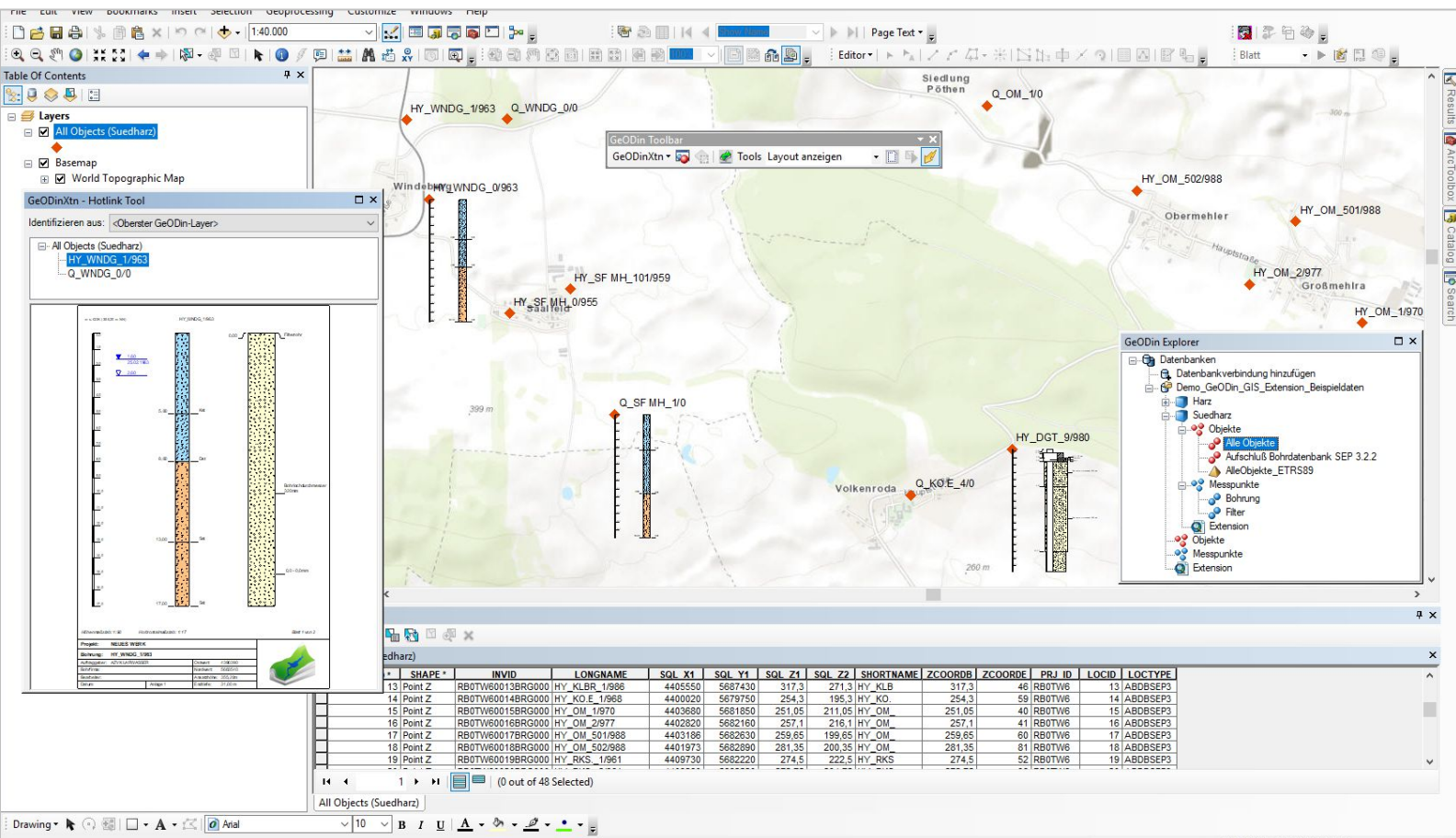
BASIS-FUNKTIONEN

Basis-Funktionen setzen keine GeODin-Installation voraus:

- GeODin-Datenbank verbinden
- Extension-Benutzer-Abfragen erstellen
- ArcMap-Layer erstellen
- Abfragen auf GeODin-Objekte innerhalb eines Bereiches reduzieren
- Zuweisung des Lagesystems zu Datenbanken und Abfragen
- Speichern der Einstellungen im ArcMap™-Dokument



GeODin Explorer in ArcGIS 10



GEODIN-FUNKTIONEN

Die GeODin-Funktionen erfordern eine GeODin-Installation und eine GeODin Professional Edition Lizenz:

- ArcMap-Layer von GeODin-Benutzer-Abfragen erstellen
- GeODin-Grafik in ArcMap einfügen
- GeODin-Objektgruppe erstellen
- GeODin-Profilansicht starten
- Objekt in GeODin selektieren
- Datenerfassung oder Messwertaufzeichnung in GeODin starten
- Grafik in GeODin öffnen
- Grafik in extra Fenster anzeigen
- Voreinstellung eines von der Extension genutzten GeODin-Layouts

Für Informationen über die GeODin GIS Extension für ArcGIS 8.3 bis ArcGIS 10.3 kontaktieren Sie uns.

ArcGIS und ArcMap sind registrierte Markenzeichen von Environmental Systems Research Institute, Inc. (Esri).

TECHNISCHE DETAILS

Die empfohlenen Systemanforderungen sind PCs mit Windows 10 (32-/64-Bit) mit 4 GB RAM und einer Bildschirmauflösung von 1920 x 1080 px. GeODin kann auch über einen Windows 2012 Server oder Citrix ausgeführt werden. Frühere Windows-Betriebssysteme und niedrigere RAM-Konfigurationen funktionieren möglicherweise, werden aber nicht unterstützt. Für den Einsatz von Client/Server-Datenbanken sind zusätzlich die entsprechenden Treiber notwendig.

GeODin kann als eigenständiges Programm oder in einem Netzwerk eingesetzt werden. GeODin ist in den Sprachen Englisch, Französisch, Deutsch, Italienisch, Portugiesisch, Spanisch, Russisch und Türkisch erhältlich. Eine integrierte Kontexthilfe wird in Deutsch & Englisch angeboten.

GeODin wird exklusiv von Fugro entwickelt, programmiert und vertrieben. Weitere Informationen finden Sie unter www.geodin.com.