



GEODIN KONSULTATIONEN GEODIN-EXPERTEN BERATEN SIE

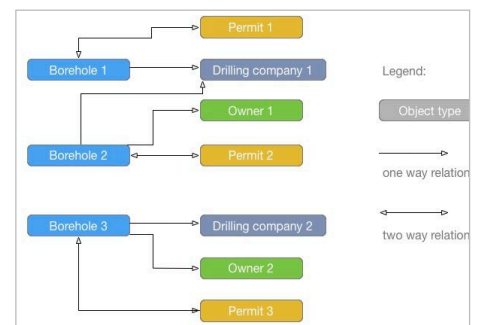
Eine GeODin-Konsultation mit unseren Experten von Fugro gibt Ihnen die Möglichkeit, GeODin in Ihrem Arbeitsablauf zu optimieren. Lassen Sie uns Ihnen mit unserer jahrelangen Erfahrung helfen, Ihre Daten zu erfassen, organisieren, in ein GIS zu integrieren und zu präsentieren.

DATENANALYSE

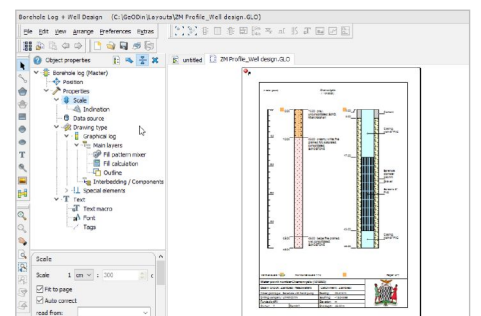
Die Aufgabe präsentiert sich oft so: Sie haben über viele Jahre eine große Datenmenge in verschiedenen Formaten angesammelt, die nun für eine effiziente Nutzung in eine einheitliche Struktur überführt werden soll. Komplexe Aufgaben dieser Art erfordern eine sorgfältige Vorbereitung. Analoge und digitale Informationen müssen eingestuft werden, Datensatzdopplungen, Unvereinbarkeiten und Variationen in digitalen Formaten müssen geprüft und bedacht werden. Fugro kann eine gründliche Analyse Ihrer Daten und Informationen vornehmen, um Ihnen eine passende

Struktur für Ihre Datenhaltung zu empfehlen. Außerdem können wir Ihnen anbieten, Ihre Daten zusammenzufassen und in eine GeODin-Datenbank zu überführen.

Vielfach müssen GeODin-Objekte und Erfassungsmasken neu erstellt werden, um eine solide Basis für das neue Datenmanagement zu schaffen. Oft müssen alte Dateiformate erst konvertiert werden, um strukturelle Richtlinien und Sicherheitsanforderungen einhalten zu können. Zusätzlich werden ggf. grafische Präsentationen für eine bessere Übersicht der vorliegenden Fakten angefragt.



Datenbankdesign



Layoutgestaltung

GEODIN 9 KONSULTATIONEN: TAGE UND KURSE

TAGE	BEISPIELKURSE	PREIS MIT/OHNE GEODIN+
1 Tag	Layouterstellung & -management, Profilschnitte	1400 / 1450 €
1,5 Tage	Import und Export von Daten, komplexe Grafiken	1875 / 1950 €
2 Tage	GIS-Integration und Kartenerstellung	2650 / 2750 €
3 Tage	Analoge und digitale Datenanalyse, Systemabfragen	3800 / 3950 €
5 Tage	Geoinformationssysteme, Objektartdesign, Datentypen	6200 / 6450 €

Reisekosten werden zusätzlich berechnet.
GeODin+ ist ein Softwarepflegevertrag
Alle Preise zzgl. MwSt.

INHALT & PREISE

Sie bestimmen die Themen der Konsultation. Wir können Inhalt und Dauer so anpassen, dass wir bestmöglich auf Ihre Wünsche eingehen können. Typische Konsultationsthemen sind:

- GeODin-Projektmanagement
- Datenerfassungskonzept
- Dokumentmanagement
- Erstellung von komplexen Layouts
- GeODin-Karten: Konzept & Design
- Integration in QGIS & ArcGIS 10.4
- Arbeiten mit Abfragen
- Objektart – Wahl und Design
- Datentypen mit Vergleichslisten, Formeln und Plausibilitäten

GeODin-Konsultationen erhalten Sie zum gleichen Preis wie Training vor Ort. Es gibt keine Begrenzung der Teilnehmerzahl. Kunden mit einem Softwarepflegevertrag können bis zu 250€ sparen.

ORT

Im Normalfall finden Konsultationen beim Kunden statt, wo die existierende Datenmanagement-Infrastruktur direkt in die Konsultation integriert werden kann. Wir benötigen als Arbeitsumgebung einen Internetzugang und Anzeigemöglichkeiten (z. B. Beamer) für die Teilnehmer.

Alternativ kann eine Konsultation auch bei Fugro in Berlin stattfinden. Das ist besonders dann sinnvoll, wenn die Fachkenntnis verschiedener Personen benötigt wird, um die beste Lösung zu erarbeiten (Programmierer, GIS- und Datenbankspezialisten u. a.).

Für Großprojekte empfehlen wir zunächst eine intensive Untersuchung der Datenlage und der Gegebenheiten, bevor das Datenbankdesign und der Datentransfer festgelegt und durchgeführt werden.

GeODin wird ausschließlich von Fugro entwickelt und vertrieben. Für weitere Informationen besuchen Sie bitte unsere Webseite www.geodin.com.