



# GEODIN WASSER-LÖSUNGEN DATENMANAGEMENT-SOFTWARE

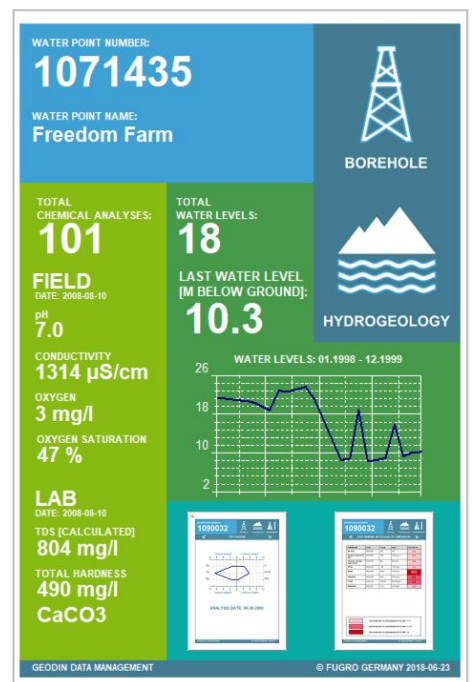
Die Datenmanagementsoftware GeODin wird von Geologen, Ingenieuren, Umweltschützern, Beratern und Planern zur Erfassung, Überwachung, Analyse, Berichterstattung und Visualisierung von Daten eingesetzt. GeODin ist in acht Sprachen erhältlich, mit Online- und Vor-Ort-Schulungen weltweit.

## DATENMANAGEMENT

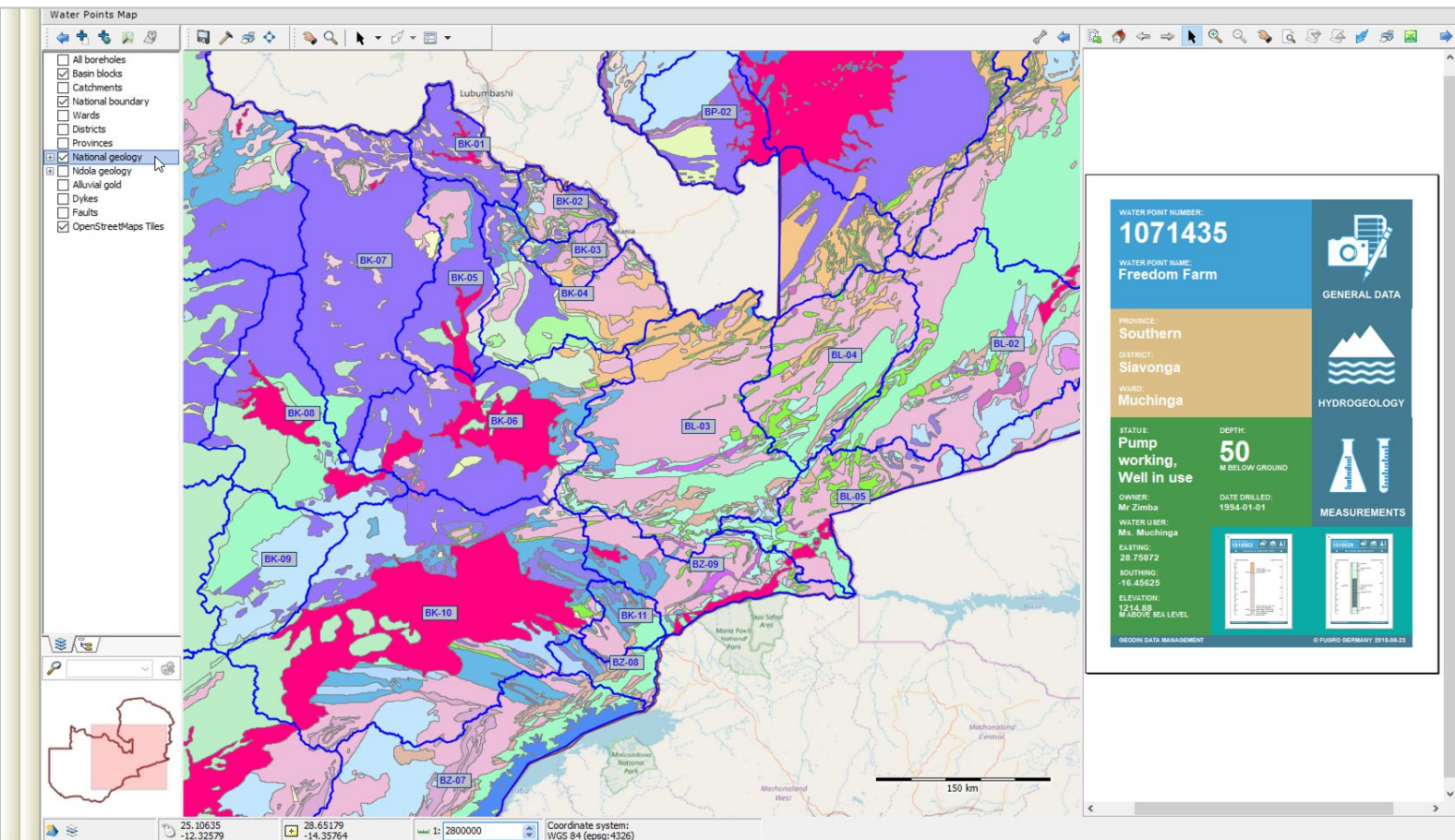
GeODin kann für Wasserressourcenprojekte speziell angepasst werden. Eine Vielzahl von Geoinformationen kann verwaltet werden, darunter Standort-, Bohrloch-, Grundwasser-, Brunnen- & Probandaten. Zusätzliche Informationen können Wasserstände, chemische Analysen, Kernfotos, sowie stratigraphische und demographische Informationen umfassen. Fugro arbeitet eng mit den Kunden zusammen, um sicherzustellen, dass das am besten geeignete Datenmodell verwendet wird, um ihren Anforderungen an das Datenmanagement gerecht zu werden.

## STANDARDS & FORMATE

GeODin unterstützt viele nationale und internationale geologische und geotechnische Datenaustauschformate und -standards. Die Daten werden in führenden kommerziellen Datenbanken wie Oracle, Microsoft- Access/SQL-Server sowie den Open-Source-Alternativen PostgreSQL und MySQL gespeichert. Zu den internationalen Standards gehören: BS5930, GOST, SN, ENISO 22475, NEN, ÖNORM und SEP3. GeODin beinhaltet ein integriertes GIS, Schnittstellen zu ArcGIS und QGIS und lässt sich mit Surpac, MineScape und Leapfrog Software integrieren.



GeODin Brunnen-Layout



## WEBINFORMATIONSSYSTEM

Geoinformationen, die in einer GeODin-Datenbank gespeichert sind, können im Internet als Webportal dargestellt werden. Damit können Benutzer ohne GeODin-Lizenz in ihrem Webbrowser zwischen Karten, Bohrlochprofilen, Messgrafiken und Berichten navigieren.

Auf der Website kann ein Ampelsystem verwendet werden, um bestimmte Schlüsselparameter zu beobachten, den Arbeitsfortschritt zu messen und die Statusklassifizierung durchzuführen. Die automatische Übertragung von Feld- zu Webdaten kann auf Wunsch des Kunden implementiert werden.

Die IT-Infrastruktur inklusive Webserver kann von Fugro als Teil des weltweiten Firmennetzwerks gehostet werden, wobei die Sicherheit durch eine Firewall und einen authentifizierten Zugriff gewährleistet ist. Alternativ kann ein Kunde die Software auch selbst hosten und betreiben.

## TECHNISCHE DETAILS

Die empfohlenen Systemanforderungen sind PCs mit Windows 10 (32-/64-Bit) mit 4 GB RAM und einer Bildschirm-auflösung von 1920 x 1080 px. GeODin kann auch über einen Windows 2012 Server oder Citrix ausgeführt werden. Frühere Windows-Betriebssysteme und niedrigere RAM-Konfigurationen funktionieren möglicherweise, werden aber nicht unterstützt. Für den Einsatz von Client/Server-Datenbanken sind zusätzlich die entsprechenden Treiber notwendig.

GeODin kann als eigenständiges Programm oder in ein Netzwerk eingesetzt werden. GeODin ist in den Sprachen Englisch, Französisch, Deutsch, Italienisch, Portugiesisch, Spanisch, Russisch und Türkisch erhältlich. Eine integrierte Kontexthilfe wird in Deutsch & Englisch angeboten.

GeODin wird exklusiv von Fugro entworfen, programmiert und vertrieben. Weitere Informationen finden Sie unter [www.geodin.com](http://www.geodin.com).