



GEODIN SHUTTLE LIZENZFREIE DATENERFASSUNG

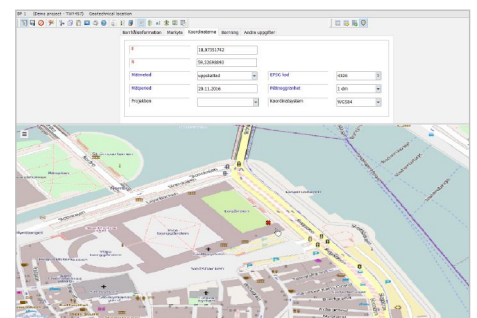
GeODin Shuttle ist unser freies Programm zur Erfassung von Geo-Daten aller Art. Mit einer kostenfreien Lizenz können Sie es im Feld, auf der Baustelle, im Büro oder wo auch immer ein zusätzlicher Arbeitsplatz zur Erfassung von Daten benötigt wird, einsetzen.

UNTERWEGS

GeODin Shuttle ist das ideale Zusatzwerkzeug für unterwegs, da Bohrdaten oder andere Geo-Informationen direkt im Gelände erfasst werden können, ohne dass eine GeODin-Lizenz benötigt wird. Es können GeODin-Datenbanken, Projekte und Bohrungen erstellt werden. Die Systemeinstellungen können Sie frei nach Ihren Bedürfnissen bearbeiten. Wörterbücher, Signaturen, Symbole etc. können Sie direkt im Gelände anpassen. Die Datenbanken können per E-Mail übertragen oder einfach auf einen USB-Laufwerk kopiert und dann in Ihre Standardumgebung integriert werden.

IM BÜRO

GeODin Shuttle kann auch im Büro als zusätzlicher Arbeitsplatz neben den lizenzierten GeODin-Versionen genutzt werden. Die GeODin-Vollversionen und GeODin Shuttle nutzen die gleichen MS Access®-Datenbanken. Daher können die mit dem GeODin Shuttle erfassten Daten auch direkt von GeODin Essentials oder GeODin Professional gelesen und verarbeitet werden. Es können einzelne Bohrungen, komplette Projekte oder auch ganze Datenbanken über die GeODin-Benutzeroberfläche in eine andere Datenbank übertragen werden.



GeODin Shuttle: Kartenvorschau

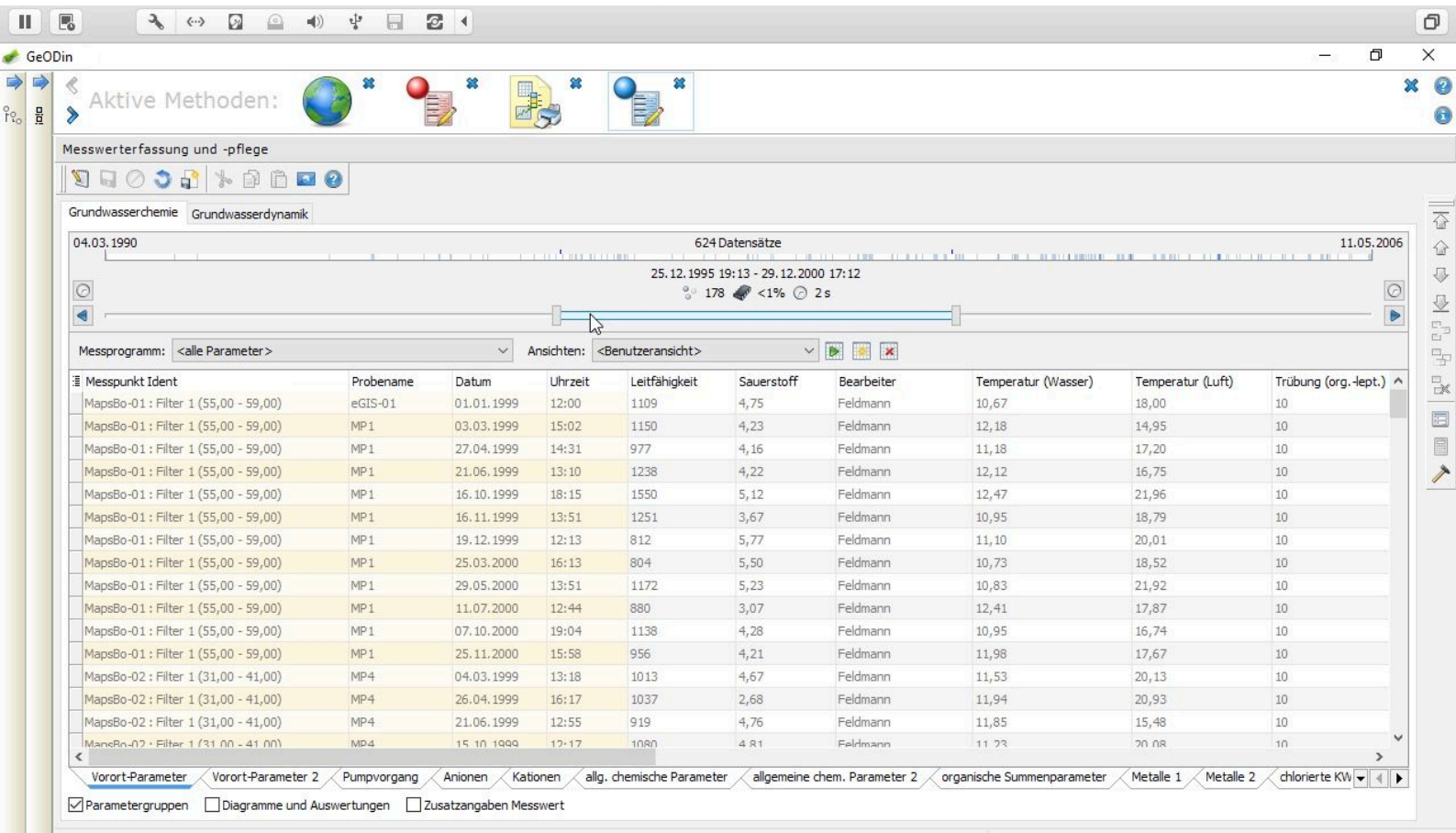
Aktive Methoden:

Aufschluß Bohrdatenbank SEP 3.3.4 (17 von 17 Objekten) - GeODin Maps Bohrung 08 (GeODin Maps Beispielbohrung) Ansicht: <Benutzeransicht>

Ziehen Sie eine Sp. Zum Objekt 'GeODin Maps Bohrung 08' wechseln/gruppieren.

Nummer der TK25	Archivfachbereich	Archivnummer	Aufschluß-Kurzbezeichnung	Aufschlußname, vollständig
4551	HY	14	MapsBo-01	GeODin Maps Bohrung 01
3551	HY	43	MapsBo-02	GeODin Maps Bohrung 02
3551	HY	259	MapsBo-03	GeODin Maps Bohrung 03
4651	HY	121	MapsBo-04	GeODin Maps Bohrung 04
3551	HY	6	MapsBo-05	GeODin Maps Bohrung 05
4651	HY	259	MapsBo-06	GeODin Maps Bohrung 06
3551	HY	6	MapsBo-07	GeODin Maps Bohrung 07
4651	HY	14	MapsBo-08	GeODin Maps Bohrung 08
3551	HY	121	MapsBo-09	GeODin Maps Bohrung 09
4651	HY	43	MapsBo-10	GeODin Maps Bohrung 10
4551	HY	14	MapsBo-11	GeODin Maps Bohrung 11
3551	HY	43	MapsBo-12	GeODin Maps Bohrung 12
3551	HY	259	MapsBo-13	GeODin Maps Bohrung 13
4651	HY	121	MapsBo-14	GeODin Maps Bohrung 14
3551	HY	6	MapsBo-15	GeODin Maps Bohrung 15

GeODin Shuttle: Zum Objekt wechseln



GeODin Shuttle: Zeitbereichsregler

DEMO-FUNKTIONEN

GeODin Shuttle enthält viele Funktionen von GeODin Essentials und GeODin Professional im Demo-Modus. Sie können also testen wie man z. B. Profilschnitte, Lagepläne und Layouts für Bohrprofile, Proben, Ausbaupläne, Zeitreihen oder Berichte erstellt und anpasst. Änderungen oder neu erstellte Layouts können jedoch nicht gespeichert werden. Ebenso enthalten alle Grafiken ein Wasserzeichen, so dass Ausdrücke oder Screenshots nicht sinnvoll sind.

Die zugrundeliegenden Daten sind aber selbstverständlich kompatibel mit GeODin Essentials, GeODin Professional oder GeODin Portal der Version 9. Datenbanken älterer GeODin-Versionen können gelesen und verarbeitet werden, werden jedoch beim Speichern von Veränderungen in ein nur noch mit GeODin 9 lesbares Format konvertiert.

TECHNISCHE DETAILS

Die empfohlenen Systemanforderungen sind PCs mit Windows 10 (32-/64-Bit) mit 4 GB RAM und einer Bildschirmauflösung von 1920 x 1080 px. GeODin kann auch über einen Windows 2012 Server oder Citrix ausgeführt werden. Frühere Windows-Betriebssysteme und niedrigere RAM-Konfigurationen funktionieren möglicherweise, werden aber nicht unterstützt. GeODin Shuttle kann individuell genutzt werden oder in einem GeODin-Netzwerk mit mehreren Anwendern. Standardmäßig werden GeODin-Daten in einer Microsoft Access®-Datenbank gespeichert.

GeODin ist in den Sprachen Englisch, Französisch, Deutsch, Italienisch, Portugiesisch, Spanisch, Russisch und Türkisch erhältlich. Eine integrierte Kontexthilfe wird in Deutsch & Englisch angeboten.

GeODin wird exklusiv von Fugro entworfen, programmiert und vertrieben. Weitere Informationen finden Sie unter www.geodin.com.