



GEODIN ESSENTIALS

GROSSE VIELFALT, KLEINER PREIS

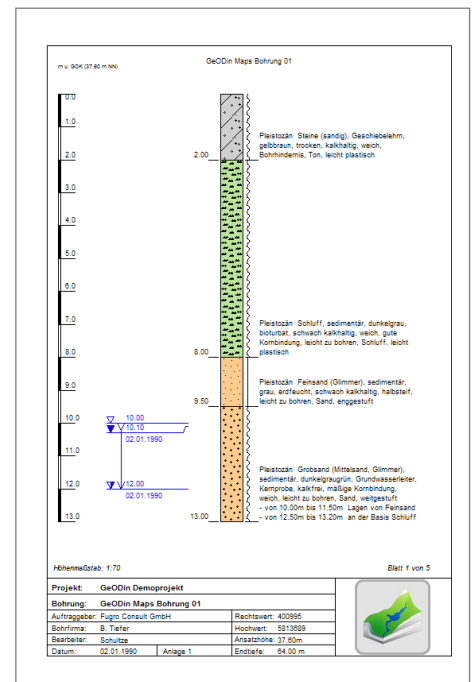
Erfassen Sie verschiedenste Geodaten und präsentieren Sie diese in nutzerdefinierten Layouts. Integrieren Sie Bohrprofile, Ausbaupläne, Sondierungen, Proben und Grundwasser in von Ihnen erstellte Profilschnitte. Analysieren Sie Datenbanken mit Hilfe von Abfragen.

BOHRPROFILE

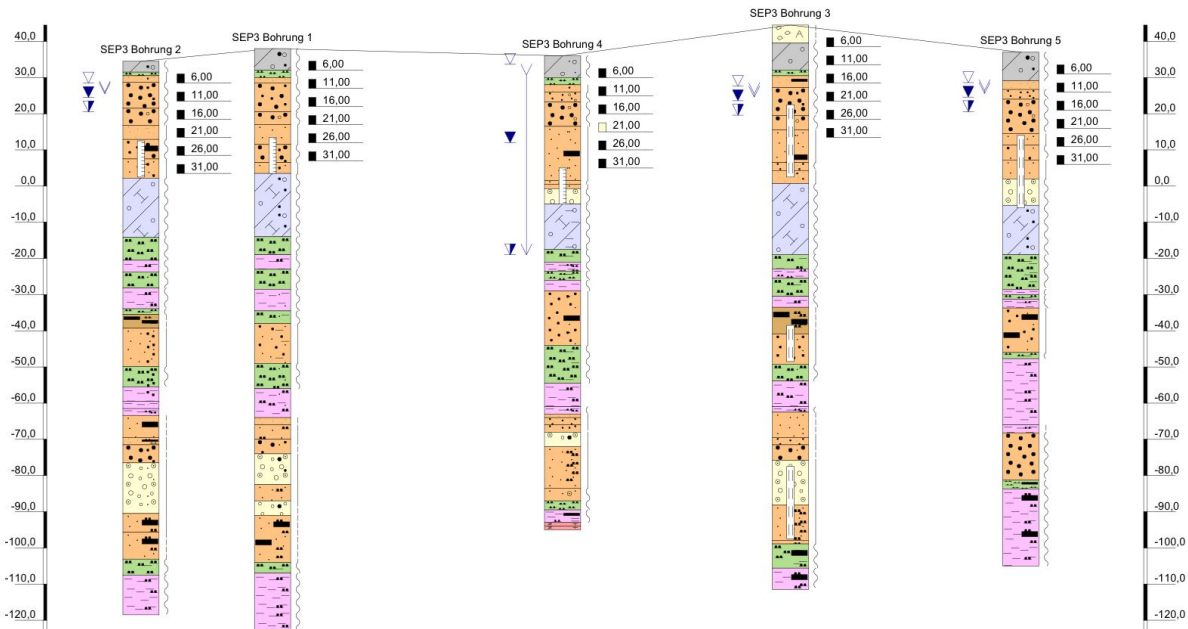
Stellen Sie mit GeODin Essentials geologische Schichten, Sondierungen, Grundwasserstände, Ausbaupläne, Proben, Bohrkernfotos und Berichtstabellen dar. Beispielvorlagen können in Inhalt und Größe benutzerdefiniert verändert werden. „Layout-Sammlungen“, „Layout-Bausteine“ und Schnelleinstellungen vereinfachen die Verwaltung von Layouts. Bohrprofile können durch in Wörterbüchern hinterlegte Übersetzungen, in anderen Sprachen und mit verschiedenen Signaturen ausgegeben werden.

SCHNITTE UND LAGEPLÄNE

Assistenten erleichtern die Erstellung von Lageplänen und Profilschnitten. Dabei können Sie unterschiedliche Objekte gleichzeitig darstellen, da nur die XYZ-Koordinaten benötigt werden. Definieren Sie Schnittlinien, Schichtgrenzen, Verwerfungen sowie Darstellungsmaßstab und Papierformat. Die Zusammenstellung von dargestellten Proben, Sondierungen, Diagrammen, Ausbauplänen etc. kann als Szenario gespeichert und in anderen Schnitten und Lageplänen wieder verwendet werden.



Bohrprofil mit Grundwasser nach DIN 4023



GeODin Essentials: Profilschnitt mit Legende

STANDARDS UND FORMATS

GeODin Essentials unterstützt die folgenden internationalen Standards:

- DIN 4022/23
- DIN EN ISO 14688/89
- DIN 4943
- SEP 3
- ENISO 22475
- NEN
- ÖNORM
- GOST
- KAB5
- ASTM
- BS 5930

Exportformate in GeODin Essentials sind:

- JPEG
- PNG
- DXF
- XLS, XLSX
- MDB, ACCDB
- CSV

WEITERE FEATURES

Bei der Interpretation petrographischer Schichten können Sie zwischen Freihandzeichnung oder automatischer Erstellung der Schichtpolygone wählen. Diese sind vollständig bearbeitbar. So können Sie problemlos Anpassungen zu lokalen stratigraphischen Variationen vornehmen. Durch GeODin-Symbole können Sie verschiedene Bohrungstypen kennzeichnen. Bei Lageplänen mit sehr vielen Bohrungen kann z. B. die Wahl einer überlappungsfreien Beschriftung hilfreich sein.

GeODin Abfragen erlauben es Ihnen, Ihre GeODin-Datenbank zu durchsuchen - mit persönlichen Abfragen oder Systemabfragen für alle GeODin-Nutzer.

GeODin wird exklusiv von Fugro entworfen, programmiert und vertrieben. Weitere Informationen finden Sie unter www.geodin.com.